

## 1. คลิกลิงค์ web conference ที่ wwwlbo.moph.go.th (เว็บไซต์ สสจ.ลพบุรี)

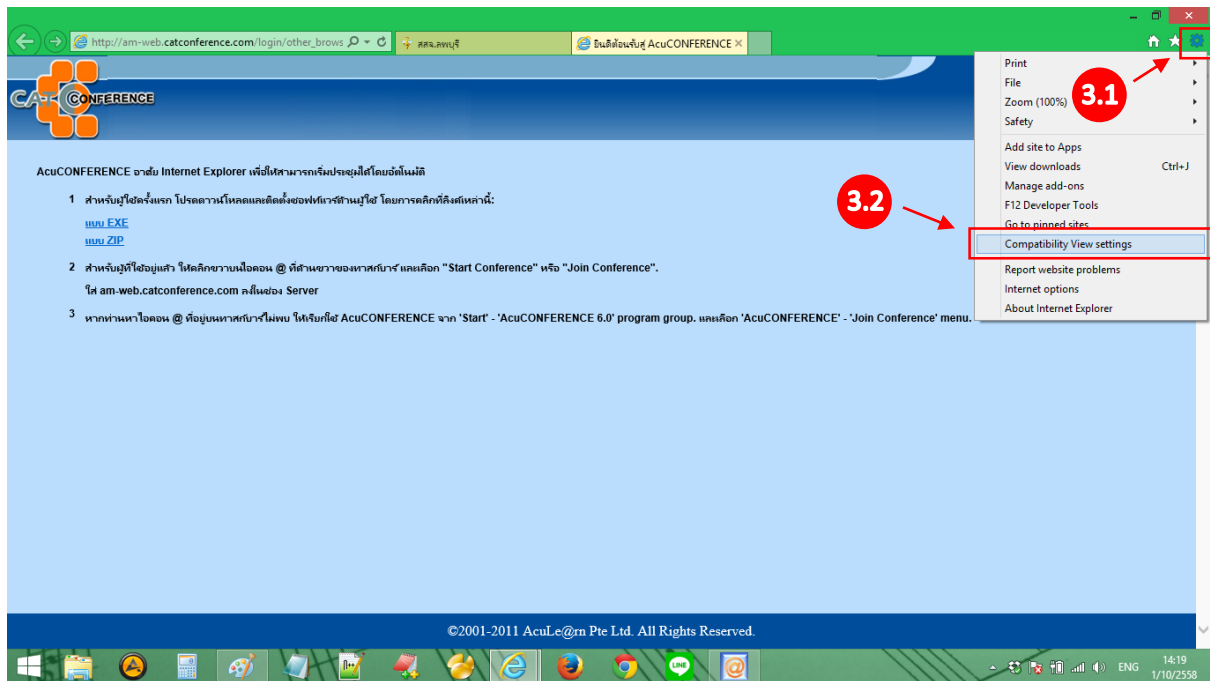
The screenshot shows the homepage of the Lophuri Provincial Health Office website. On the left, under the 'WEB CONFERENCE' header, there is a 'Web Conference' link highlighted with a red box. A red arrow points from a red circle containing the number '1.' to this link. Below the link, there are dates for 'สสจ.ลพบุรี' (Lophuri Provincial Health Office) on 22 and 29 of the month. The main content area features a 'VDO' section with a table of video recordings and a 'รายละเอียด' (Details) section. The right sidebar contains various service icons and advertisements.

| VDO       | รายละเอียด  |
|-----------|---|
| การฝึก... | การฝึกจริง ดูแล และช่วยเหลือเด็ก กลุ่มวัยรุ่นเรียน... |
| ทอดผ...   | ทอดผ้าป่ามหากุศล "อุบาสกบุญประจำวัด" วัดเสนาะทอง...   |
| โครง...   | โครงการหมู่บ้านสุขภาพดี 5...                          |
| ประ...    | ประกาศปฏิบัติการ "สาธารณสุขลพบุรี โปรสปีด" ใ...       |
| จึง มี... | จึง มีโครงการสืบค้นเชื้อไวรัสโคโรนา 2019...           |
| โครง...   | โครงการส่งเสริมพัฒนาการเด็กกลุ่มพระภิกษุ สามเณร...    |

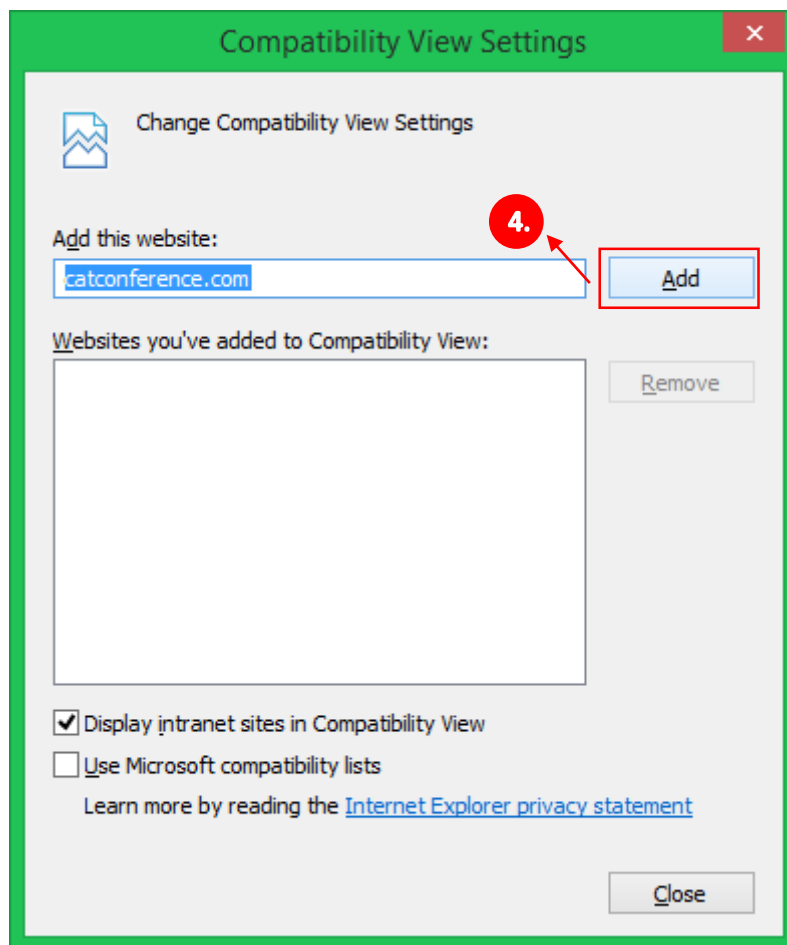
## 2. เข้าสู่ระบบ web conference สสจ.ลพบุรี

The screenshot shows the login page for the CAT Conference system. There are two main login sections. The first is 'สำหรับสมาชิก' (For Members) with fields for 'จดศัพท์' (Username), 'ชื่อผู้ใช้' (Email), 'รหัสผ่าน' (Password), and 'ภาษา' (Language). The second is 'สำหรับผู้ที่ได้รับเชิญ' (For Invited Users) with fields for 'จดศัพท์' (Username), 'ชื่อเจ้าของห้อง' (Room Owner Name), and 'ภาษา' (Language). A red box highlights the 'ชื่อเจ้าของห้อง' field in the second form, with a red arrow pointing from a red circle containing the number '2.'.

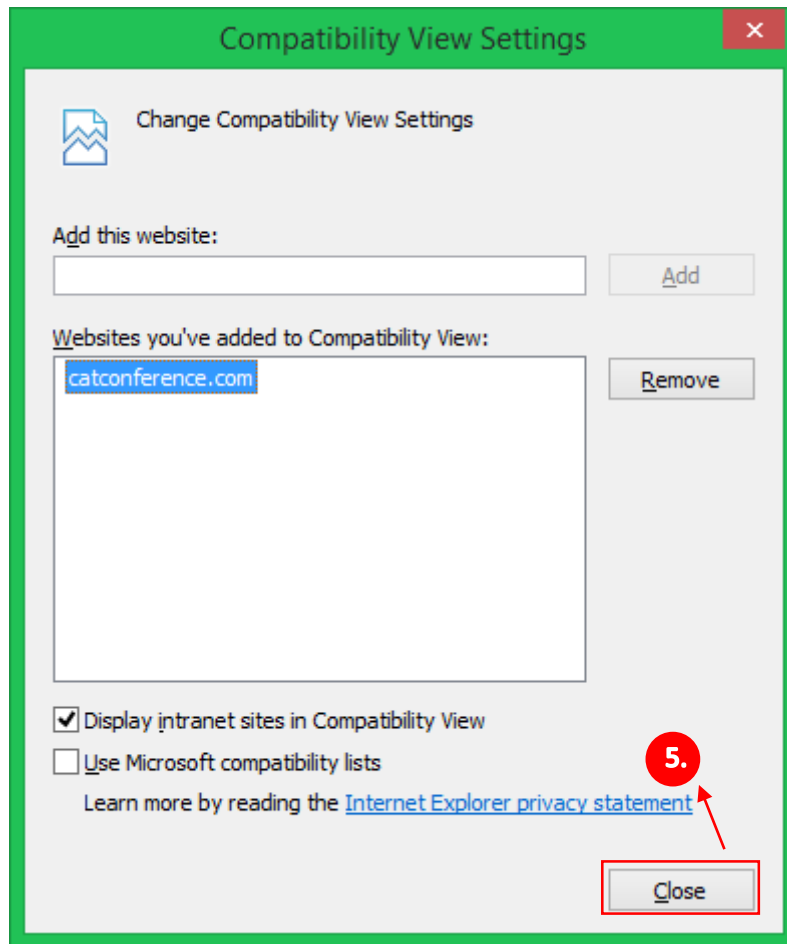
### 3. คลิกการตั้งค่า (รูปฟันเฟือง) เลือก Compatibility View settings



### 4. กดปุ่ม add



## 5. กดปุ่ม Close



--- เสร็จสิ้น ---